

LWF60

U=0,64*
TREPPE
W/m²K

EN 13501-2
EI, 60

max
160
kg

NORM
EN
14975

lieferbar
in
MINI
Größen
(4-teilig)



Die **LWF 60** ist eine Bodentreppe mit hohem Feuerwiderstand bei gleichzeitig hohem Nutzkomfort und guter Thermoisolation. Die spezielle Konstruktion des Lukendeckels und die dabei verwendeten Materialien gewährleisten einen Schutz von mindestens **60 Minuten** vor dem Eindringen von Feuer in die darüber liegende Etage (EI: 60 und EI: 60).

* interne Prüfungen des Herstellers



Bodenschutzkappen
(nur bei der 3-teiligen Ausführung)



feuerhemmende Ausstattung



drei Dichtungen



Handlauf



rutschfeste, nicht über die Holme hinausragende Trittstufen



Montage von ergänzendem **Zubehör möglich**

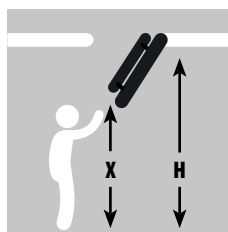
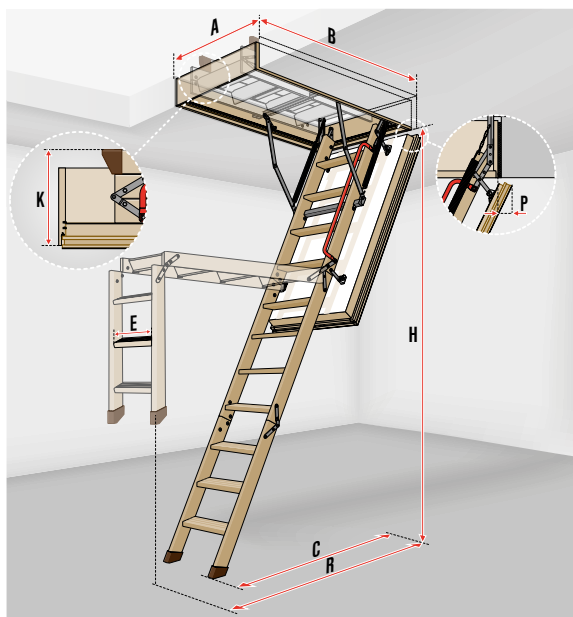


Lieferung als komplett zusammengesetzte Bodentreppe, keine Vormontage nötig

MEHRTEILIGE BODENTREPPEN

MIT HOLZLEITER

LWT / LWT Passivhaus / LWF 60 / LWZ Plus



i Die Treppe kann mit einem Entlastungsmechanismus LXM ausgestattet und einfach mit einer Stange bedient werden.

TECHNISCHE DATEN		
	LWT LWT PH	LWF60
Maximalbelastung [kg]	160	
Wärmedurchgangskoeffizient der Treppe U [W/m²K]	0,51	0,64*
Luftdichtheitsklasse nach EN12207	4	-
Feuerwiderstand EI ₁ /EI ₂ [min]	-	60
Stärke der Dämmung [cm]	7,4	7,9
Klappenstärke [cm]	8	8,5
Kastenhöhe [cm]	22	22,5
Tiefe der Trittstufen [cm]	8	
Max. Raumhöhe [cm]	305	

*interne Prüfungen des Herstellers

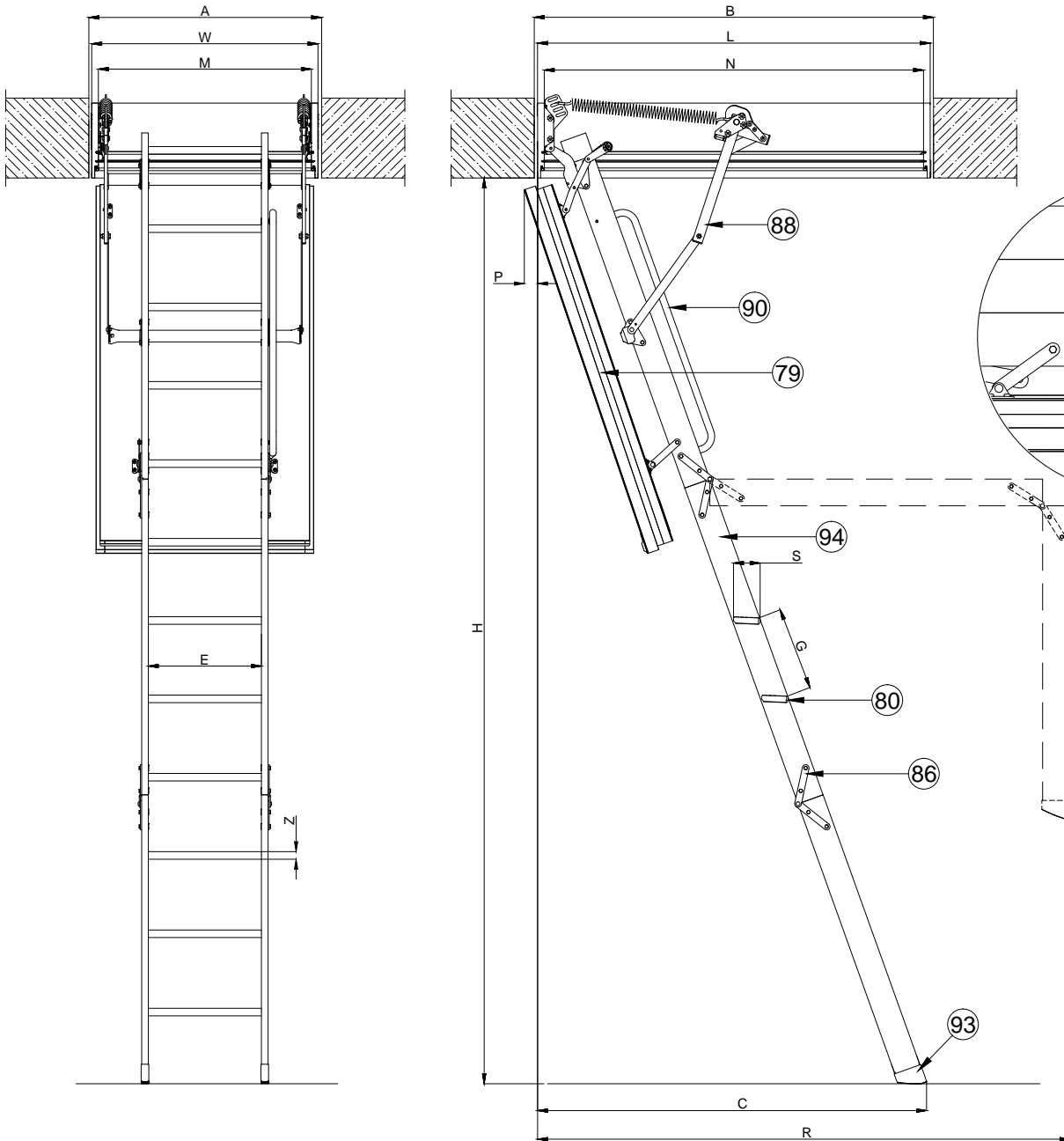
Alle Preise sind unverbindliche Preisempfehlungen ohne MwSt. in EUR.

BODENTREPPENABMESSUNGEN LWT i													LWT Passivhaus i			
Deckenöffnung [cm]	AxB	55x100	60x100	70x100	60x120	70x120	70x130	70x140	80x120	60x130	70x130	70x140	62x122	72x122		
Raumhöhe* [cm]	H	280											280			
Min. Raumhöhe** [cm]	H _{min.}	253		234							242			234		
Höhe zum Erreichen des Leiterteils [cm]	X	230		210							230			210		
Kastenaußenabmessungen [cm]		53x98,4	58x98,4	68x98,4	58x118,4	68x118,4	68x128,4	68x138,4	78x118,4	58x128,4	68x128,4	68x138,4	58x118,4	68x118,4		
Kastenninnenabmessungen [cm]		49x94	54x94	64x94	54x114	64x114	64x124	64x134	74x114	54x124	64x124	64x134	54x114	64x114		
Höhe der zusammengesetzten Bodentreppe [cm]	K	43,5											36			
Ausklappbereich [cm]	R	136					164				178				164	
Platzbedarf der ausgeklappten Bodentreppe [cm]	C	123					130				137				130	
Rückwärtiger Luckenüberstand [cm]	P	4					4,5				4,5				4,5	
Anzahl der Leiterteile		4					3				3				3	
Stufenbreite [cm]	E	30		34							34				34	
Abstand zwischen den Stufen [cm]		25											25			
Stufenstärke [cm]		2											2			
Artikelnummer		863120	863106	863116	863101	863111	863112	863113	863114	863151	863153	863154	8665AE	8665AF		
Preise		500,00	500,00	515,00	460,00	470,00	485,00	500,00	520,00	525,00	540,00	560,00	775,00	790,00		
Lieferzeit in AT		15	15	15	5	5	15	15	15	15	15	15	15	15		

BODENTREPPENABMESSUNGEN LWF 60 i															LWZ Plus i				
Deckenöffnung [cm]	AxB	55x100	60x100	70x100	55x120	60x120	70x120	70x130	70x140	86x130	55x130	70x130	70x140	86x130	60x120	70x120	70x140		
Raumhöhe* [cm]	H	280														280			
Min. Raumhöhe** [cm]	H _{min.}	253			234							242					232		
Höhe zum Erreichen des Leiterteils [cm]	X	235			210							230					215		
Kastenaußenabmessungen [cm]		53x98	58x98	68x98	53x118	58x118	68x118	68x128	68x138	84x128	53x128	68x128	68x138	84x128	58,8x118,8	68,8x118,8	68,8x138,8		
Kastenninnenabmessungen [cm]		49x94	54x94	64x94	49x114	54x114	64x114	64x124	64x134	80x124	49x124	64x124	64x134	80x124	54x114	64x114	64x134		
Höhe der zusammengesetzten Bodentreppe [cm]	K	46											38			27			
Ausklappbereich [cm]	R	138					164				178					156			
Platzbedarf der ausgeklappten Bodentreppe [cm]	C	126					129				139					120			
Rückwärtiger Luckenüberstand [cm]	P	5											5			4			
Anzahl der Leiterteile		4			3							3					3		
Stufenbreite [cm]	E	30	34		30	34				30	34				34				
Abstand zwischen den Stufen [cm]		25														25			
Stufenstärke [cm]		2														2			
Artikelnummer		869G20	869G06	869G16	869G22	869G01	869G11	869G12	869G13	869G96	869G57	869G53	869G54	869G97	865701	865711	865713		
Preise		650,00	650,00	670,00	605,00	605,00	610,00	615,00	620,00	625,00	620,00	620,00	625,00	630,00	370,00	386,00	431,00		
Lieferzeit in AT		15	15	15	15	15	15	15	15	15	15	15	15	15	15	15	15		

*Raumhöhe H gemessen vom Fußbodenbelag

** Für Raumhöhen kleiner als die maximale Raumhöhe muss die Treppenlänge bauseits nach Montageanleitung angepasst werden.



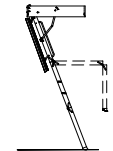
- 79-Fire-rated hatch
- 80-Tread
- 86-Hinge
- 88-Side bracket
- 90-LXH handrail
- 93-LXS stile end
- 94-Stringer (ladder side element)
- 686-Finishing lining slats LXL-PVC FAKRO
- 714-Fire-resistant sealant
- 715-Insulation:rock wool with a min.density of 60kg/m³
- 716-Spacing washer

P	S	E
Hatch board movement after opening	Tread width	Tread length
[cm]	[cm]	[cm]
5	8	34

LWF 60 - Loft ladder dimensions										
H	H	A	B	K	R	C	T	WxL	MxN	G
Room height	Min. Room height	Width ceiling opening dimensions	Length ceiling opening dimensions	Folded loft ladder height	Swing space	Distance after ladder unfolding	Box height	Outside box dimensions	Inside box dimensions	Distance between treads
[cm]	[cm]	[cm]	[cm]	[cm]	[cm]	[cm]	[cm]	[cm]	[cm]	[cm]
280	234	60	120	38	164	129	22,5	58x118	54x114	25
		70	120					68x118	64x114	
		70	130					68x128	64x124	
		70	140					68x138	64x134	
		86	130					84x128	80x124	
305	242	70	130	178	139	22,5	68x128	64x124	25	
		70	140				68x138	64x134		
		86	130				84x128	80x124		

FAKRO

LWF 60 (3s)



Technical drawing:
The LWF 60 Loft Ladder

FORMAT:
A4

SCALE:
1:20/1:10

DATE:
03.2021